



FICHA TÉCNICA COADYUVANTE

COSMIC SL

REGISTRO DE VENTA ICA N° 7581
A NOMBRE DE ARYSTA LIFESCIENCE COLOMBIA S.A.S

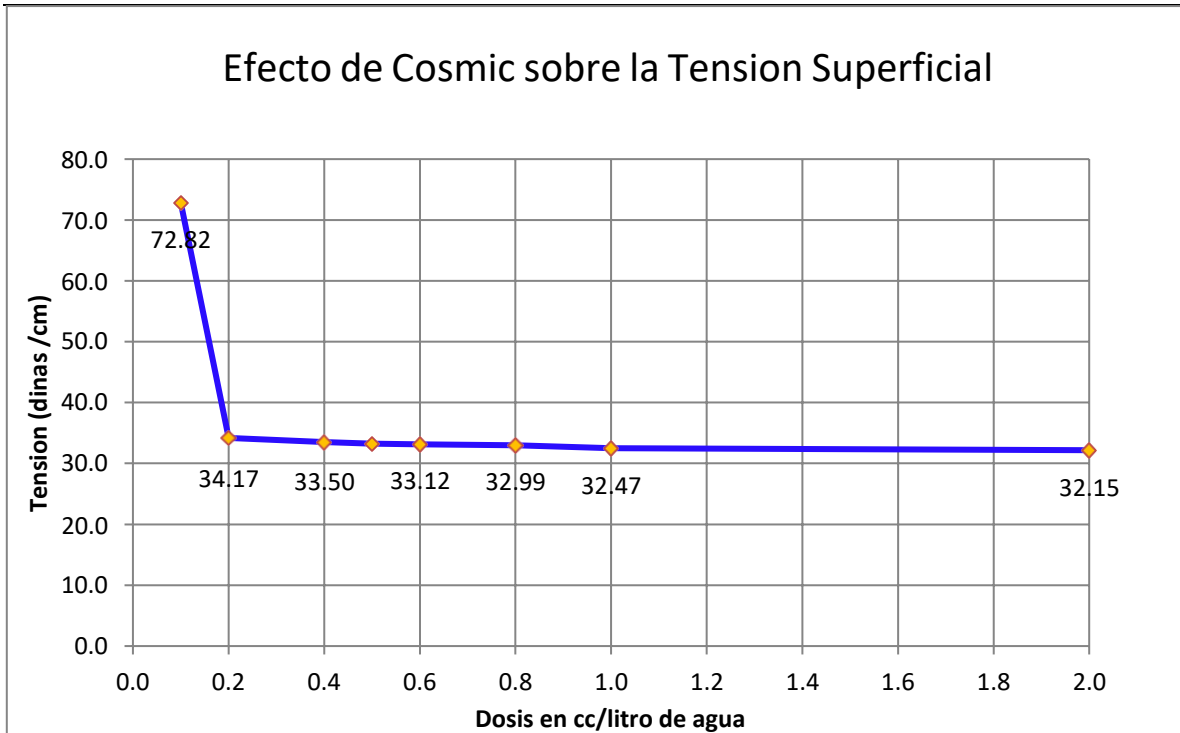
DESCRIPCIÓN

COSMIC SL es coadyuvante líquido formulado a base de alcoholes de cadena suficientemente lineal que asegura una rápida *biodegradación*. Químicamente es considerado un **Tenso activo No iónico y no Reactivo**, con características especiales de **Hipotensión** y **Humectabilidad** que permite mejorar las condiciones físicas de las mezclas de agroquímicos, permitiendo una adecuada distribución y mojado del área asperjada, facilitando de esta manera la penetración, distribución y absorción de los ingredientes activos en el tejido vegetal.

Ingredientes Activos:	Mezcla de alcoholes C6-C16 etoxilados - propoxilados
Concentración:	250 g/L de formulación a 20°C
Aditivos:	Siliconas y sustancias reguladoras de pH
Ingredientes Inertes	Agua c.s.p. 1 Litro
Tipo de Formulación:	Líquido Soluble - SL
Categoría Toxicológica:	II – Altamente tóxico
Franja Toxicológica:	Amarilla
Cultivos Registrados:	Todo cultivo
Presentaciones:	1 L

MODO DE ACCIÓN

Las características de **Hipotensión** (Fig. 1) y **Humectabilidad** (Fig. 2), se ejercen al romper la tensión superficial (70 dinas/cm a 32 dinas/cm) de la gota de agua, lo cual se traduce en una reducción de la fuerza de cohesión entre las moléculas, permitiendo así un fraccionamiento de la gota y por consiguiente un *incremento* del área de mojado, facilitando así la penetración y absorción del producto en el tejido vegetal. Así mismo, es **emulsificante** al permitir unir la parte *lipofílica* e *hidrofílica* de sustancias inmiscibles, haciéndolas más compatibles y estables para su aplicación.



Los aditivos usados en la formulación también tienen efectos de **Dispersión** y **Antiespumancia** permitiendo una rápida absorción de los ingredientes activos y controlando el nivel de espuma muy común al momento de realizar mezclas en tanque. Estas características de **COSMIC SL** permiten conseguir una distribución uniforme de la aspersion y una eficiente y rápida translocación de los ingredientes activos, mejorando la calidad y eficacia de la aplicación.

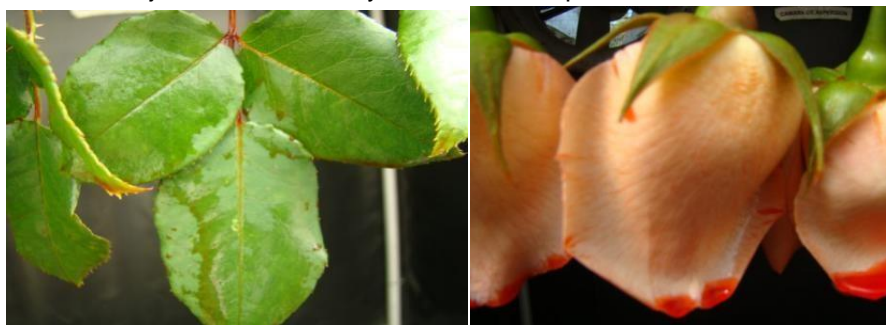


Fig. 2. Humectabilidad en flores y follaje de rosas con COSMIC en dosis de 0.5 cc/L

ACTIVIDAD BIOLÓGICA

La principal actividad de **COSMIC SL** es aumentar la exposición del producto biocida sobre el objetivo y por consiguiente mejorar el desempeño biológico, especialmente en cultivos difíciles de mojar por poseer cutícula lisa o cerosa, o no poseer tricomas que ayuden a atrapar los líquidos.

CARACTERÍSTICAS y BENEFICIOS

CARACTERÍSTICA	BENEFICIO
Tenso Activo no iónico	Mejora compatibilidad y estabilidad del agua y mezcla de aplicación al no ser reactivo.
Hipotensor y Humectante	Incrementa el área de mojado follaje al disminuir la tensión superficial de agua y cutícula vegetal. Se aumenta la mojabilidad de área asperjada.
Dispersante	Permite la dispersión de sustancias sólidas en la fase líquida.

RECOMENDACIONES DE USO

TIPO DE PRODUCTO	DOSIS
FUNGICIDAS	0.5 cc/L de Mezcla
INSECTICIDAS	
HERBICIDAS	

COMPATIBILIDAD Y FITOTOXICIDAD

Por ser un agente de carácter no iónico, COSMIC es compatible con los agroquímicos de uso común en agricultura. El producto usado en las dosis de etiqueta no es fitotóxico en ningún cultivo.

INSTRUCCIONES DE MANEJO

COSMIC SL puede aplicarse en cualquier época de desarrollo del cultivo utilizando equipos aéreos, de tractor o aspersor de espalda.

Cuando se adicionen a la misma mezcla varios agroquímicos, utilice el siguiente orden de mezcla:

1. Adicione al tanque de mezcla una tercera parte del agua
2. Agregue las formulaciones sólidas: Polvo Mojable (**WP**), Polvos Solubles (**SP**), Gránulos Dispersables (**WG**).
3. Agregue las formulaciones líquidas: Suspensiones Concentradas (**SC**), Suspensiones Encapsuladas (**CS**), Suspoemulsiones (**SE**), Concentrados Emulsionables (**EC**).
4. Adicione la cantidad requerida de **COSMIC**
5. Adicione los Líquidos Solubles (**SL**)

PRECAUCIONES

- Lea la etiqueta antes de usar el producto.
- Mantenga el producto bajo llave fuera del alcance de los niños.

- No coma, beba o fume durante las operaciones de mezcla y aplicación.
- No almacene ni transporte cerca de alimentos y medicinas.
- En caso no consumir la totalidad del producto, consérvelo en el envase original cerrado y etiquetado.

OBSERVACIONES AMBIENTALES

- Evite verter este producto por los canales de aguas lluvias o al suelo.
- No lave los equipos de aplicación en las fuentes de agua.
- No contaminar las fuentes de agua con los restos de la aplicación o sobrantes del producto.

Después de usar el contenido, enjuague tres veces el envase y vierta el agua en la mezcla de aplicación, perforo el recipiente y entregue a Campo Limpio, nuestro Programa de Manejo Responsable de Envases Vacíos

COSMIC SL es un coadyuvante que cumple con la Directiva del Unión Europea (CE) No. 648 /2004 y anteriores del Parlamento Europeo, lo cual sirve para catalogarlo como un producto amigable con el medio ambiente, permitiendo la preservación de los sistemas acuáticos y terrestres.

PICTOGRAMAS



EMERGENCIAS

EMERGENCIAS TOXICOLÓGICAS 24 CISPROQUIM 018000 916012 FUERA DE BOGOTÁ. EN BOGOTÁ COMUNICARSE CON EL TELÉFONO (57)1 288 6012.

LA INFORMACION CONTENIDA EN ESTE DOCUMENTO NO EXONERA DE LA LECTURA DE LA ETIQUETA Y DATOS DE SEGURIDAD CORRESPONDIENTES DEL PRODUCTO.